



GEOTUB



A 1ª cofragem em plástico para colunas redondas



casseforme
formwork

www.geoplast.it

FICHA TÉCNICA GEOTUB®

GEOTUB®	GEOTUB® Ø 25 cm	GEOTUB® Ø 30 cm	GEOTUB® Ø 35 cm	GEOTUB® Ø 40 cm	GEOTUB® Ø 45 cm	GEOTUB® Ø 50 cm	GEOTUB® Ø 60 cm	GEOTUB® Ø 70 cm	GEOTUB® Ø 80 cm	GEOTUB® Ø 90 cm	GEOTUB® Ø 100 cm
MATERIAL	ABS: Modulo de elasticidade à flexão = 2100 N/mm² - Carga de rotura à tracção = 45 N/mm² -Coeficiente de dilatação térmica = 0,05 mm/m/°C										
DIÂMETRO INTERNO COFRAGEM	250 mm	300 mm	350 mm	400 mm	450 mm	500 mm	600 mm	700 mm	800 mm	900 mm	1000 mm
COMPRIMENTO Elemento Geotub	600 mm	600 mm	600 mm	600 mm	600 mm	600 mm	600 mm	600 mm	600 mm	600 mm	600 mm
ALTURA MÁXIMA Para betonagem	6 m	6 m	4,8 m	4,8 m	4,8 m	3 m	3 m	3 m	3 m	3 m	3 m

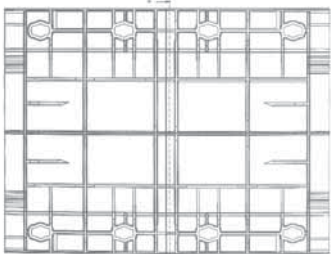
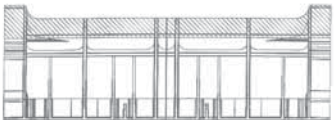
REUSO ACONSELHADO

REUSO ACONSELHADO	Reutilizáveis										
EMBALAGEM	Paletes dim. 81x121xh220 cm	Paletes dim. 100x121xh245 cm	Paletes dim. 104x121xh225 cm	Paletes dim. 114x121xh192 cm	Paletes dim. 121x123xh235 cm	Paletes dim. 80x121xh211 cm	Paletes dim. 80x121xh236 cm	Paletes dim. 87x121xh235 cm	Paletes dim. 100x121xh227 cm	Paletes dim. 100x121xh243 cm	Paletes dim. 120x121xh231 cm
QUANTIDADE POR EMBALAGEM	60 Peças	60 Peças	50 Peças	40 Peças	48 Peças	20 Peças	20 Peças	18 Peças	16 Peças	16 Peças	14 Peças

FICHA TÉCNICA DAS MANILHAS

Exemplo com **GEOTUB®** Ø 30 cm: para uma coluna de 3 m são necessários 10 cofragens **GEOTUB®** e 56 manilhas para um tempo médio de colocação de 5 minutos excluindo o escoramento externo.

MATERIAL	Nylon estável aos raios UV - Modulo de elasticidade à flexão = 2200 N/mm² - Carga de rotura à tracção = 70 N/mm² - Coeficiente de dilatação térmica = 7 - 10 1/K 10 ⁻⁵										
REUTILIZAÇÃO ACONSELHADA	Reutilizáveis										
Nº ELEMENTOS POR COLUNA DE H 3 m	10 GEOTUB® 56 Manilhas	10 GEOTUB® 56 Manilhas	10 GEOTUB® 64 Manilhas	10 GEOTUB® 64 Manilhas	10 GEOTUB® 72 Manilhas	10 GEOTUB® 72 Manilhas	10 GEOTUB® 80 Manilhas	10 GEOTUB® 90 Manilhas	10 GEOTUB® 90 Manilhas	10 GEOTUB® 98 Manilhas	10 GEOTUB® 98 Manilhas
ÓRMULA PARA CALCULO DA MANILHA	[Nº GEOTUB® x 6 (Manilhas)] - 4 (Manilhas)	[Nº GEOTUB® x 6 (Manilhas)] - 4 (Manilhas)	[Nº GEOTUB® x 7 (Manilhas)] - 6 (Manilhas)	[Nº GEOTUB® x 7 (Manilhas)] - 6 (Manilhas)	[Nº GEOTUB® x 8 (Manilhas)] - 8 (Manilhas)	[Nº GEOTUB® x 8 (Manilhas)] - 8 (Manilhas)	[Nº GEOTUB® x 9 (Manilhas)] - 10 (Manilhas)	[Nº GEOTUB® x 10 (Manilhas)] - 10 (Manilhas)	[Nº GEOTUB® x 10 (Manilhas)] - 10 (Manilhas)	[Nº GEOTUB® x 11 (Manilhas)] - 12 (Manilhas)	[Nº GEOTUB® x 11 (Manilhas)] - 12 (Manilhas)



600 mm

250 ÷ 1.000 mm



Authorized dealer:



Manufactured by:
GEOPLAST S.p.A.
Via Martiri della Libertà, 6/8
35010 Grantorto (PD) - Italy
tel +39 049 9490289 - fax +39 049 9494028
e-mail: geoplast@geoplast.it - www.geoplast.it

REV. 001
ST. 03/2011

MONTAGEM E DESMONTAGEM

A montagem e desmontagem na obra são fáceis e rápidas. Os vários elementos encaixam-se entre si através de uma manilha em nylon muito resistente. O encaixe é rápido, com uma rotação de apenas 90°, tem-se a máxima fixação dos elementos. Não existe nenhum sentido específico para a colocação nem para o GEOTUB® nem para a manilha.

MODULAÇÃO

GEOTUB® é um elemento modular com 60 cm de comprimento, pelo que não necessita de cortes ou adaptações, utilizando-se somente os elementos necessários para a obra.

ARMAZENAGEM

GEOTUB® pode ser desmontado completamente e armazenado mesmo em locais húmidos.

MOVIMENTAÇÃO E TRANSPORTE

Graças às suas reduzidas dimensões e à sua leveza, o seu manuseamento e transporte em obra, torna-se muito fácil e económico, podendo ser montado sempre que necessário

ACABAMENTO

A superfície da coluna obtida com GEOTUB® pode ser deixada à vista sem posteriores intervenções

REUTILIZAÇÃO

GEOTUB® é competitivo nos custos enquanto pode ser reutilizado. O betão não se adere ao plástico portanto a cofragem pode ser limpa com um pouco de água, sem utilizar outros produtos detergentes e/ou descofrantes.

A ALTERNATIVA INTELIGENTE AO CARTÃO

CARACTERÍSTICAS	COFRAGEM EM CARTÃO	GEOTUB®
Dimensões		É modular com comprimento padrão de 60 cm
Impermeabilidade	10%	100%
Armazenagem	Deve ser armazenado verticalmente porque a humidade pode causar deformações	Não necessita de armazenagens especiais
Sentido para colocação	Existe um sentido para colocação	Não existe um sentido para colocação
Quebra por golpes contundentes	Vulnerabilidade na colocação da cofragem	Não tem nenhum risco
Reutilização	Apenas 1 uso	Reutilizáveis
Aderência do betão	São necessárias horas de trabalho para ter uma coluna limpa pois o revestimento interno tende a aderir-se com facilidade	Por ser uma cofragem com material plástico, o betão não se adere ao GEOTUB®
Proteção		É a melhor proteção das colunas até o fim dos trabalhos
Prumagem	Risco de amolecimento e portanto de deformação	A conformação externa de GEOTUB® permite uma fácil ancoragem das estacas de armação e uma fácil prumagem
Desarmantes		Não são necessários

MANUAL DE MONTAGEM E FICHAS TÉCNICAS
Disponíveis no nosso site www.geoplast.it na Área para Download

